

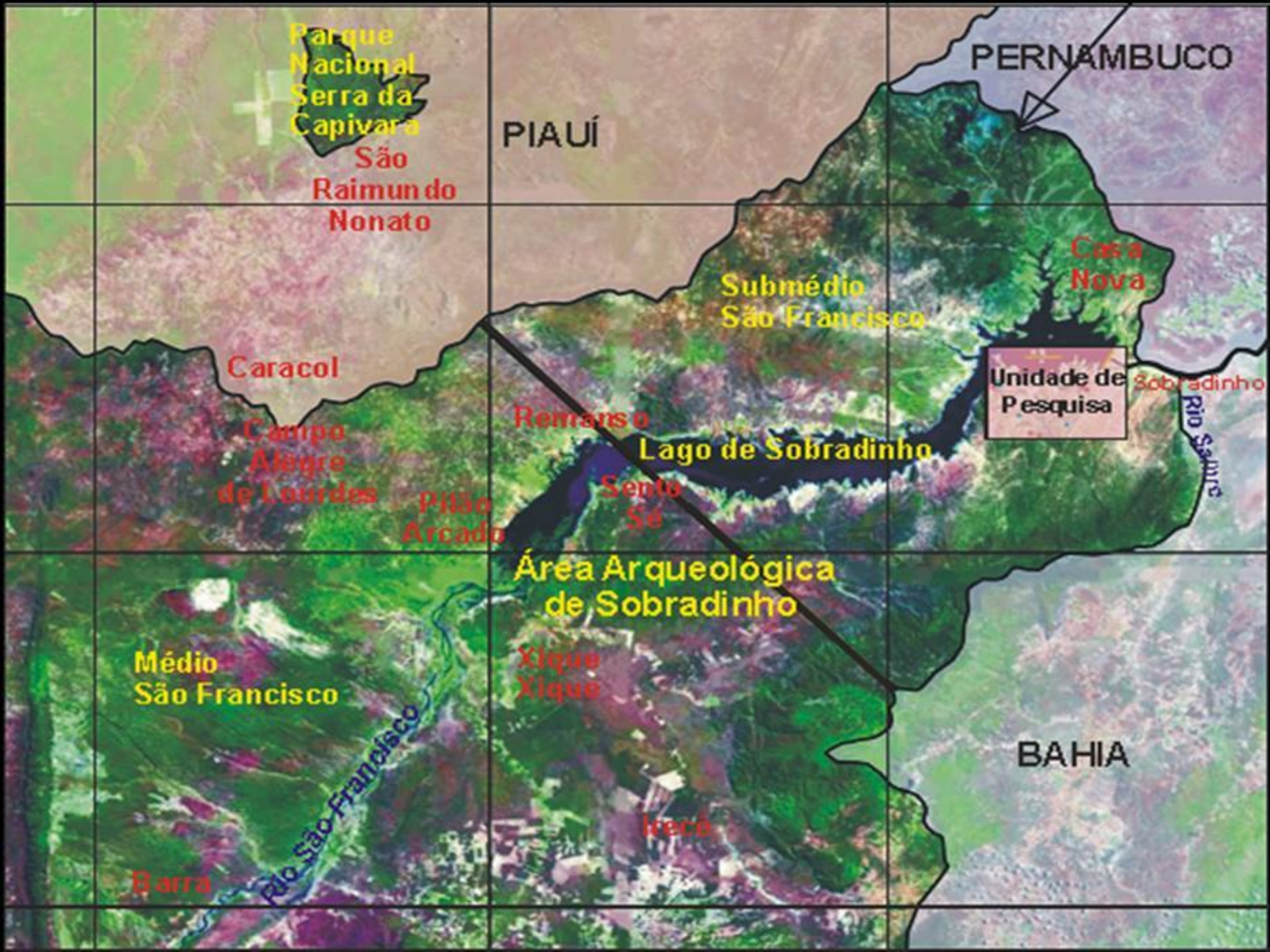


Serra do Olho d'Água

Sobradinho - BA

Ducilene e Celito Kesting

2007



Parque Nacional Serra da Capivara

São Raimundo Nonato

PIAUI

PERNAMBUCO

Submédio São Francisco

Casanova

Caracol

Campo Alegre de Lourdes

Pão de Açúcar

Remanso

Lago de Sobradinho

Santo Antônio

Unidade de Pesquisa

Sobradinho

Rio Salitre

Área Arqueológica de Sobradinho

Médio São Francisco

Xique Xique

BAHIA



Barra

Rio São Francisco

Itacaré



 Serra do Olho D'água

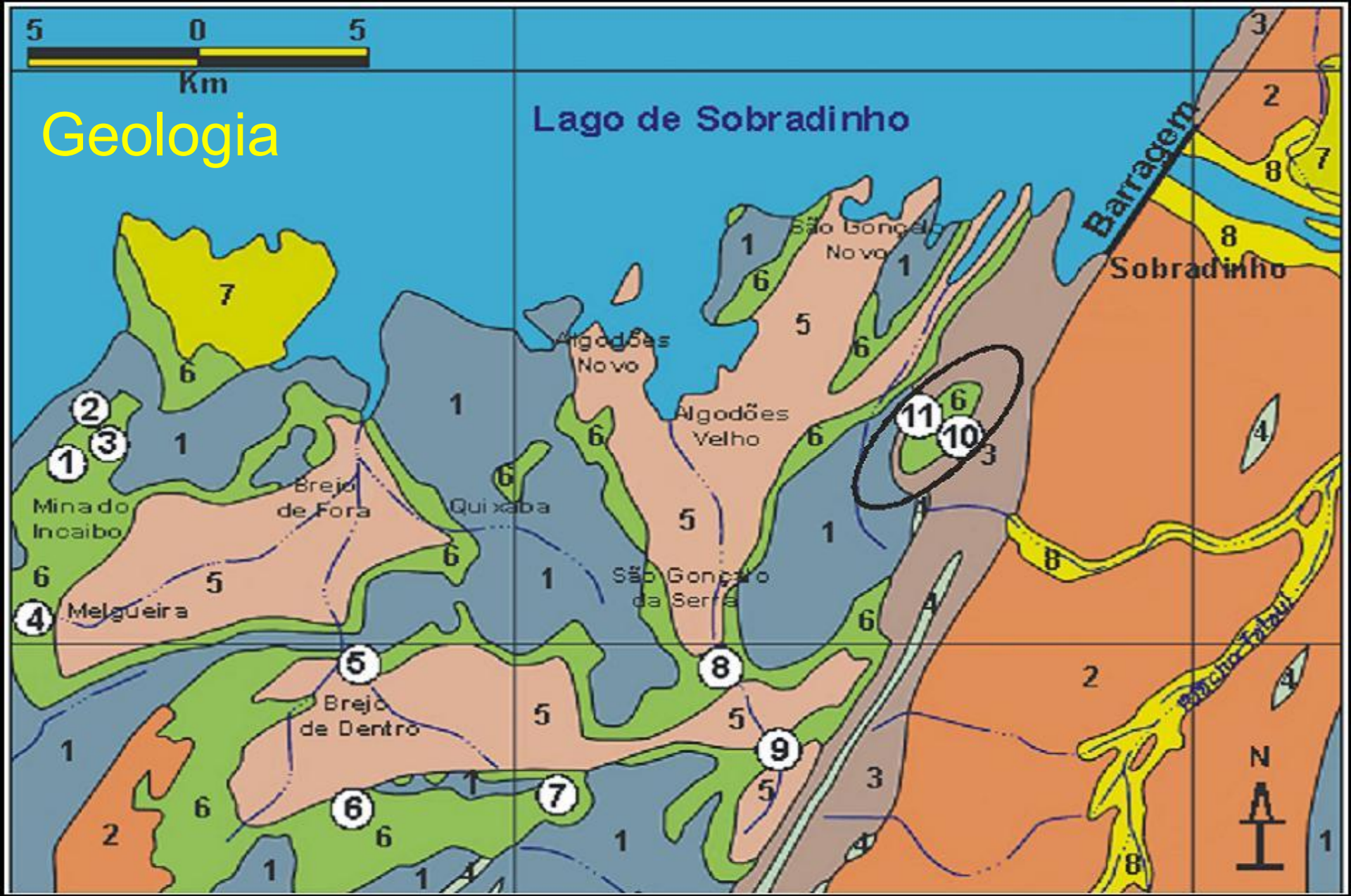
-  Grotta do Tatauí
-  Grotta do Olho D'água

Unidade de Pesquisa Arqueológica



Geologia

Lago de Sobradinho



Serra do Olho D'água



Chapada Diamantina
Formação Tombador

Origem: Mesoproterozóico
Idade: 1,5 bilhões de anos

Serra do Olho d'Água
Vista do topo da Serra do Saco da Jurema





Topo da Serra do Olho D'água: 665 metros acima do nível do mar

Pelas formas conhece-se
a história da Serra

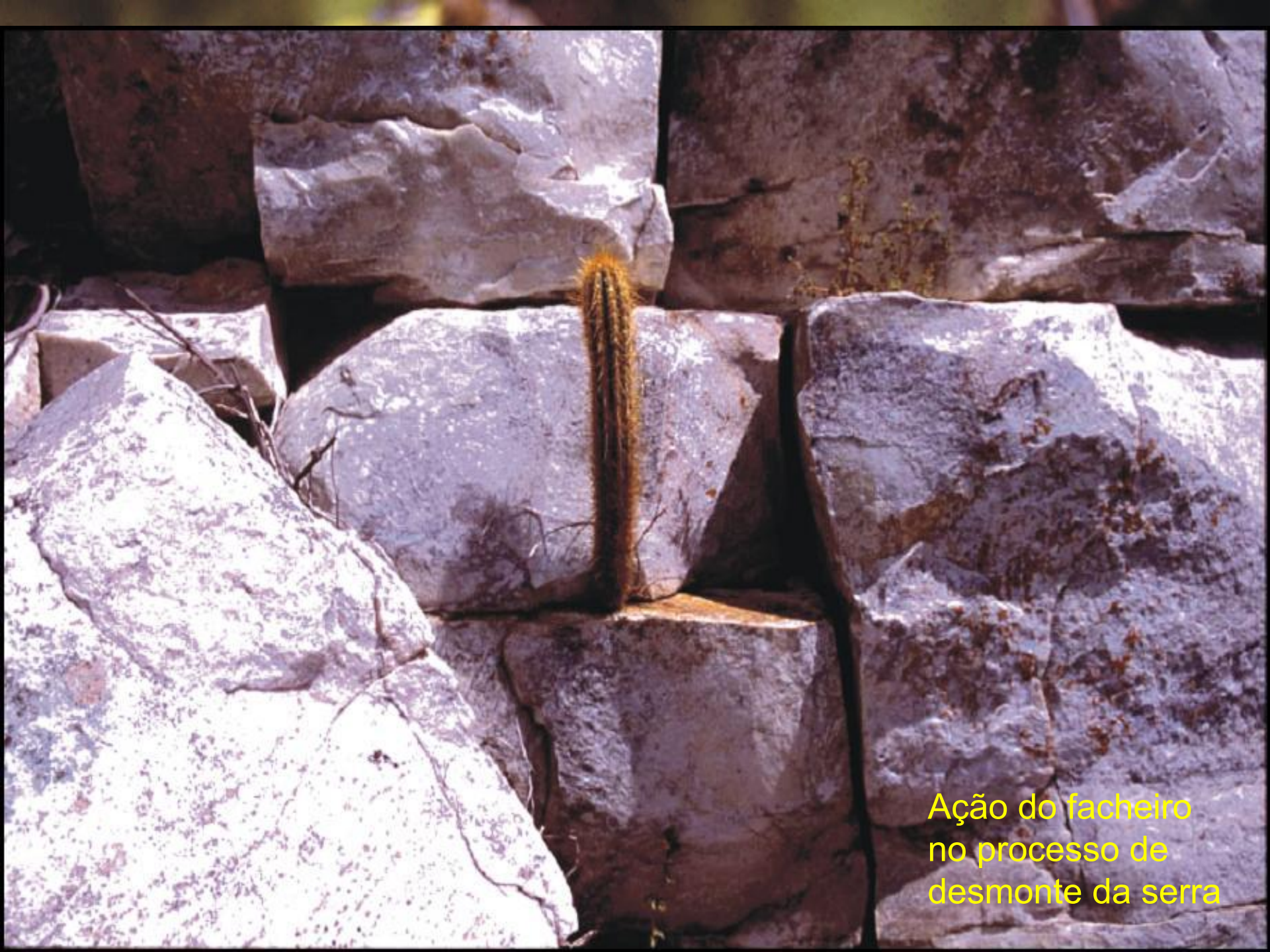




Pelas formas
conhece-se a
história da Serra

Facheiro (*Facheroa publiflora*)





Ação do facheiro
no processo de
desmonte da serra

Ação do facheiro
no processo de
desmonte da serra



Ação do facheiro
no processo de
desmorte da serra



Ação da coroa de frade
(*Melocactus bahiensis*)
no processo de
desmonte da serra



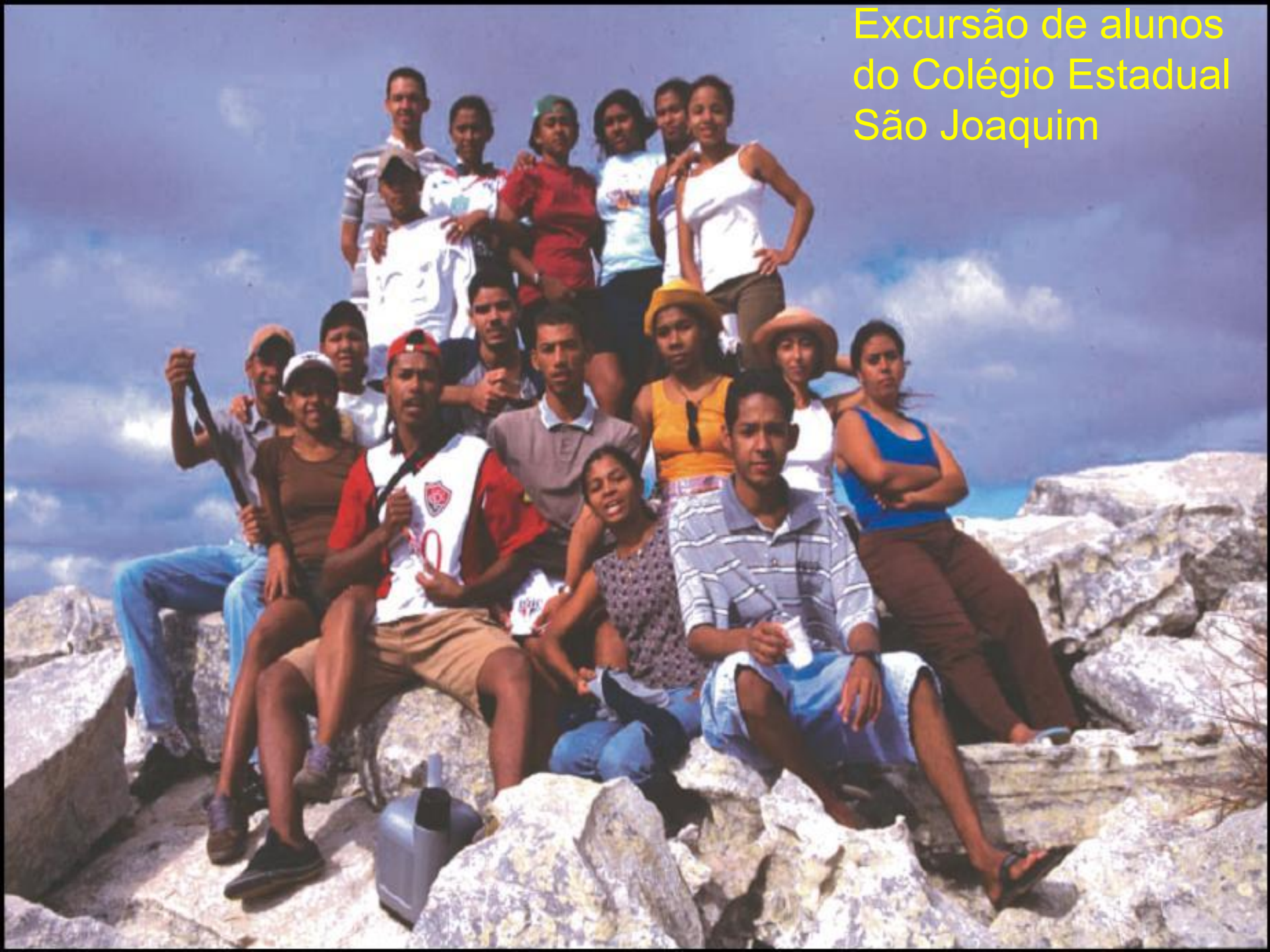


Mandacaru (*Cereus jamacaru*)



Quipá (*Ficus opuntia*)

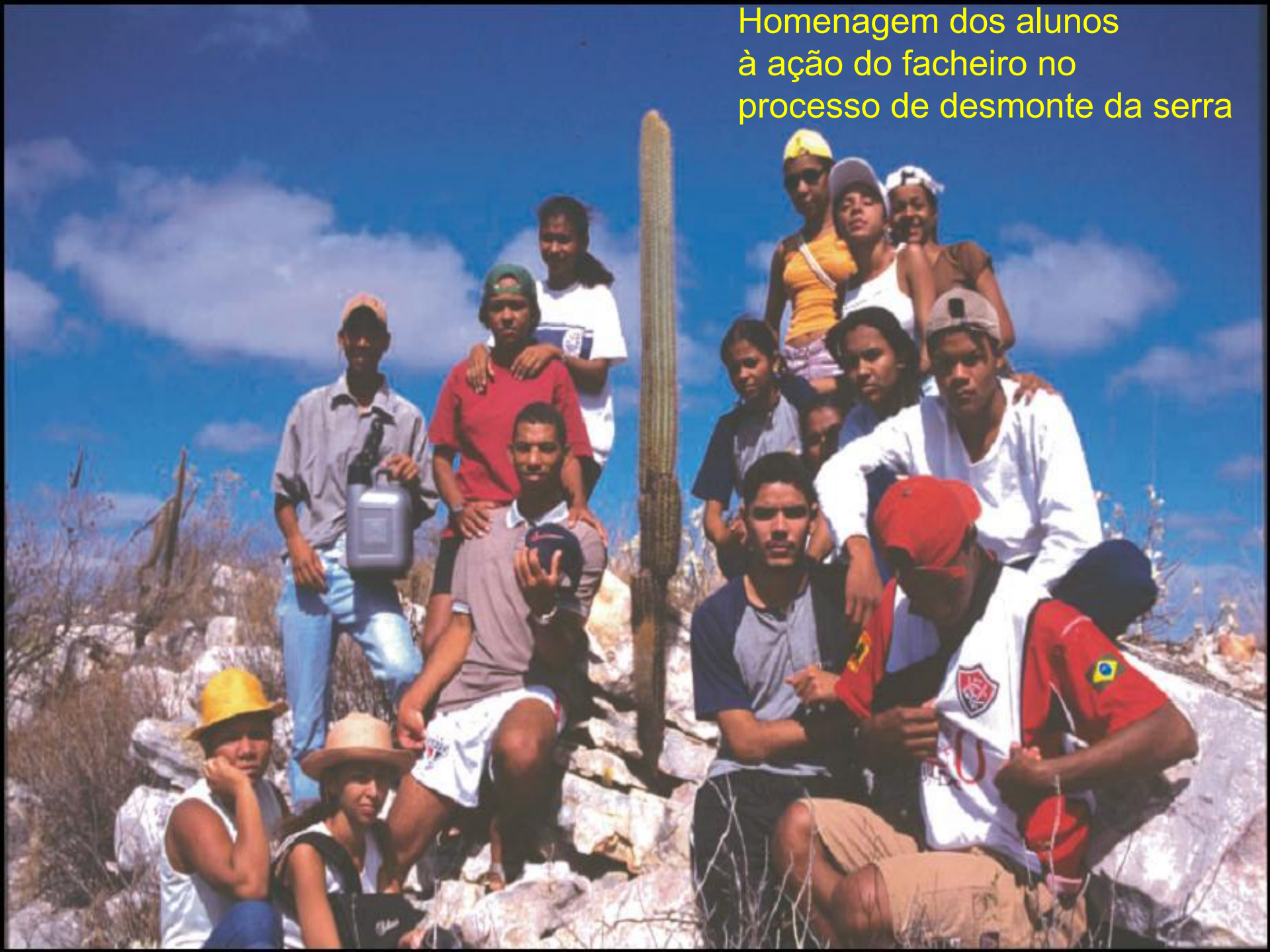
Excursão de alunos
do Colégio Estadual
São Joaquim



Alunos do Colégio
Estadual São Joaquim
no topo de uma escarpa



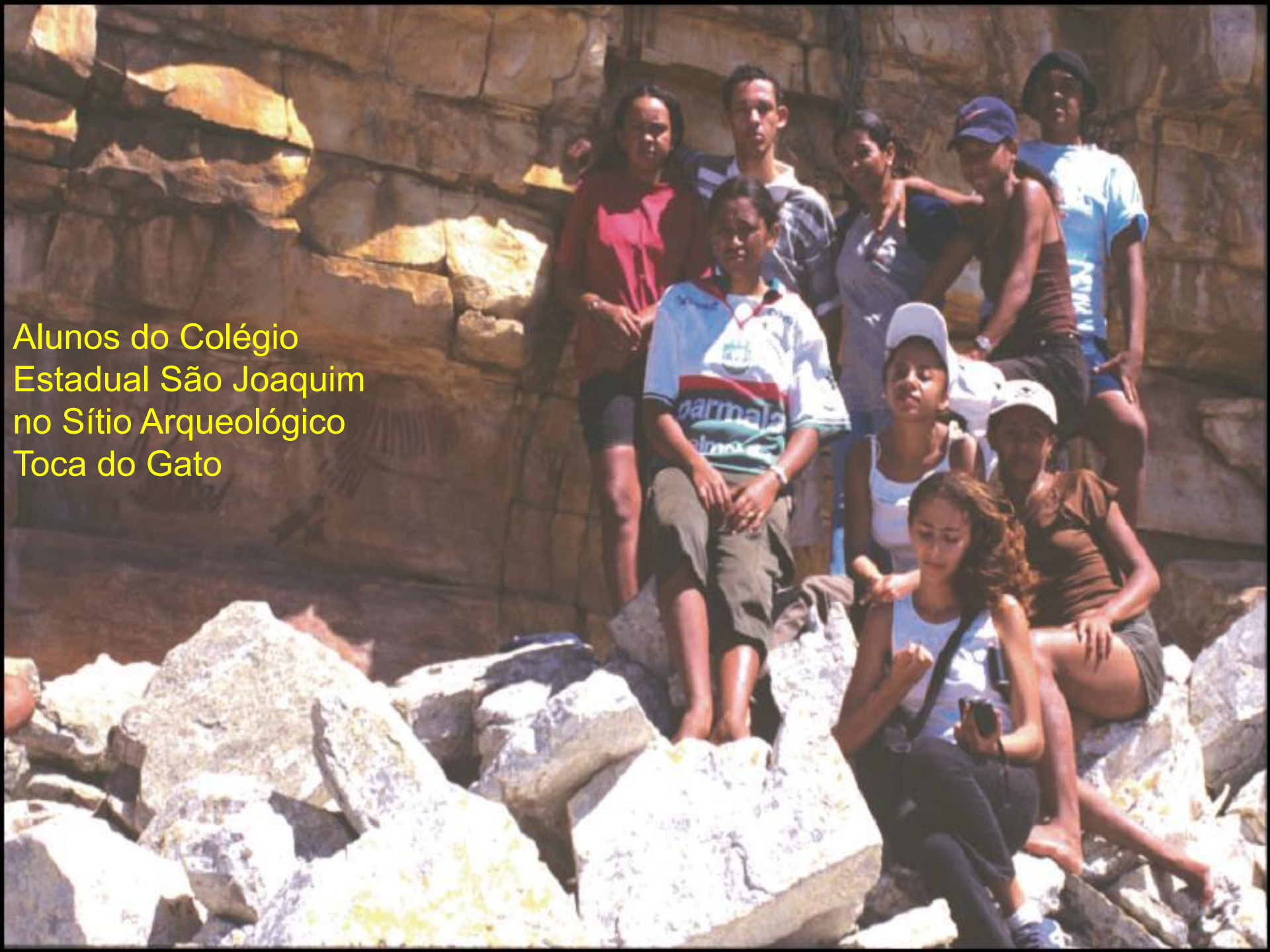
Homenagem dos alunos
à ação do facheiro no
processo de desmonte da serra

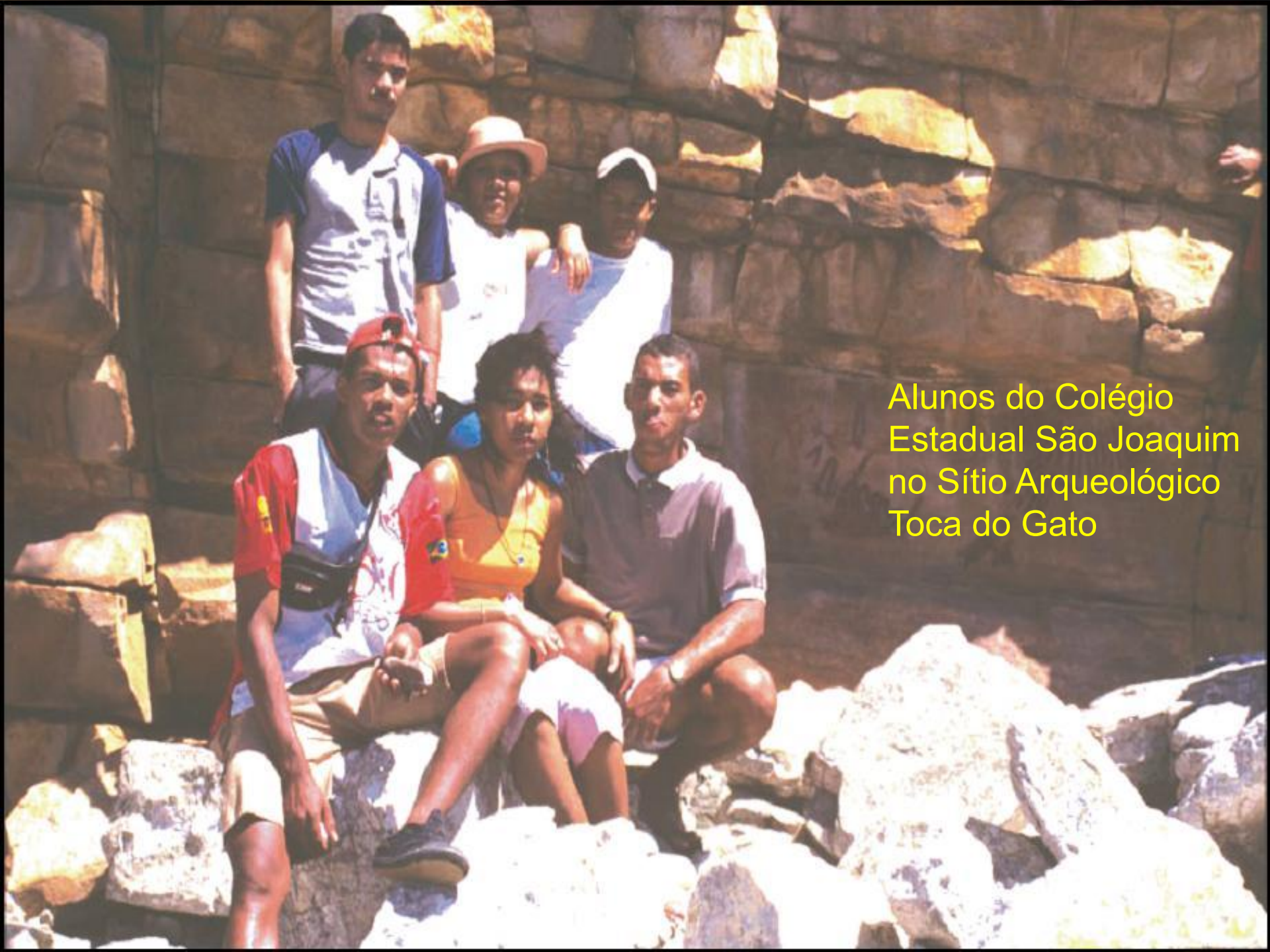


Alunos do Colégio
Estadual São Joaquim
no Sítio Arqueológico
Toca do Gato



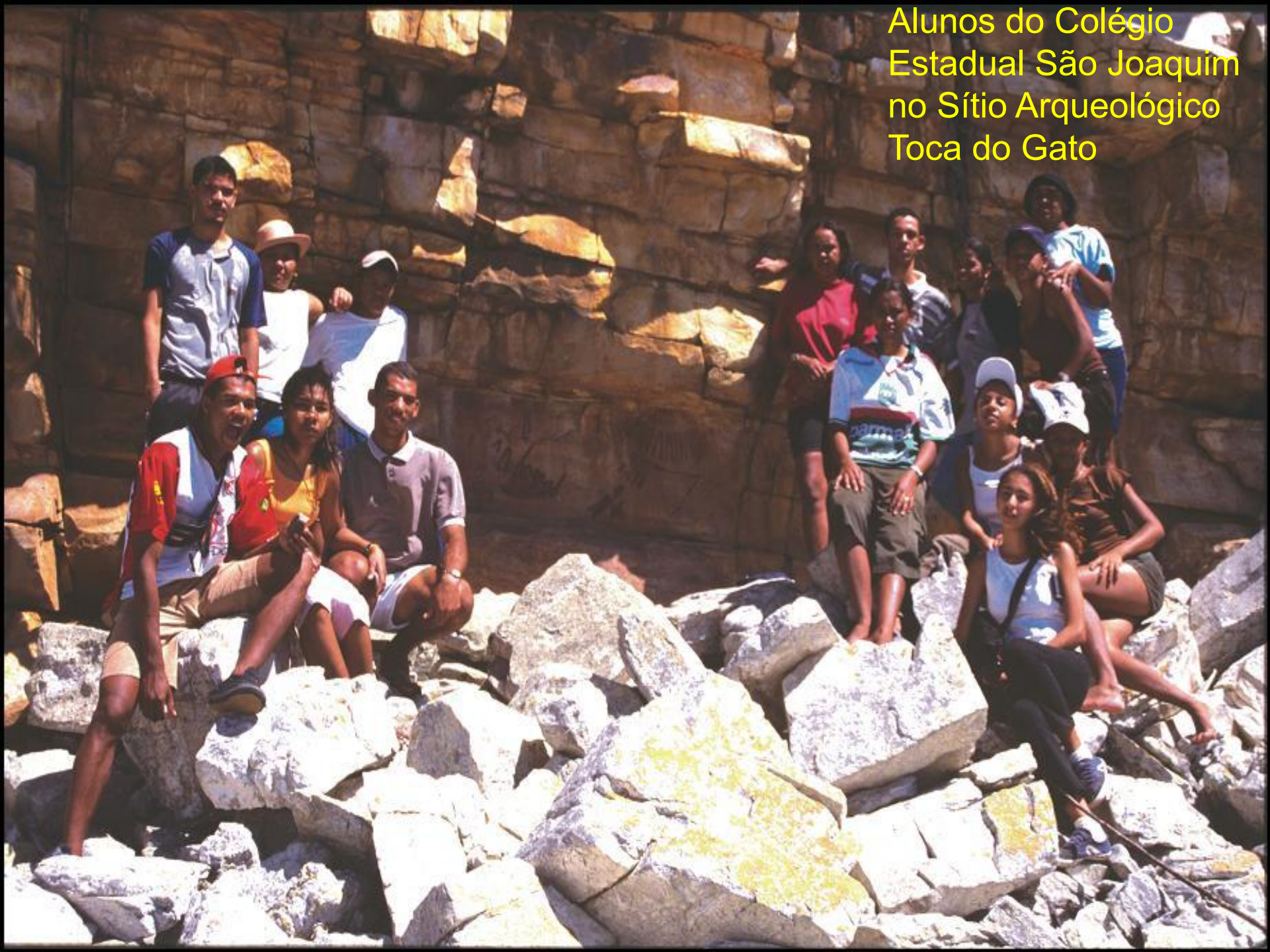
Alunos do Colégio
Estadual São Joaquim
no Sítio Arqueológico
Toca do Gato

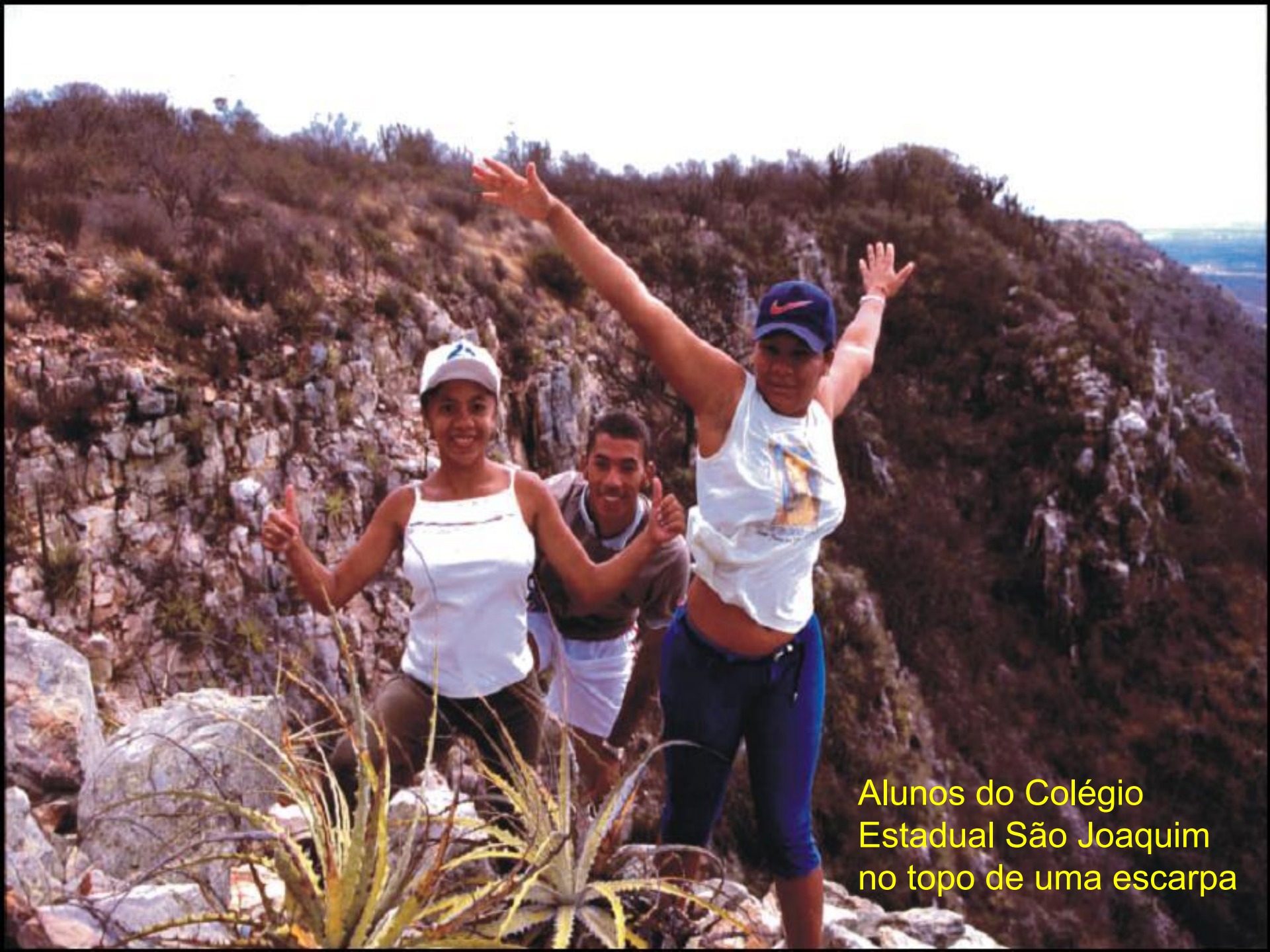




Alunos do Colégio Estadual São Joaquim no Sítio Arqueológico Toca do Gato

Alunos do Colégio
Estadual São Joaquim
no Sítio Arqueológico
Toca do Gato





Alunos do Colégio
Estadual São Joaquim
no topo de uma escarpa

Alunos do Colégio
Estadual São Joaquim
no topo de uma escarpa



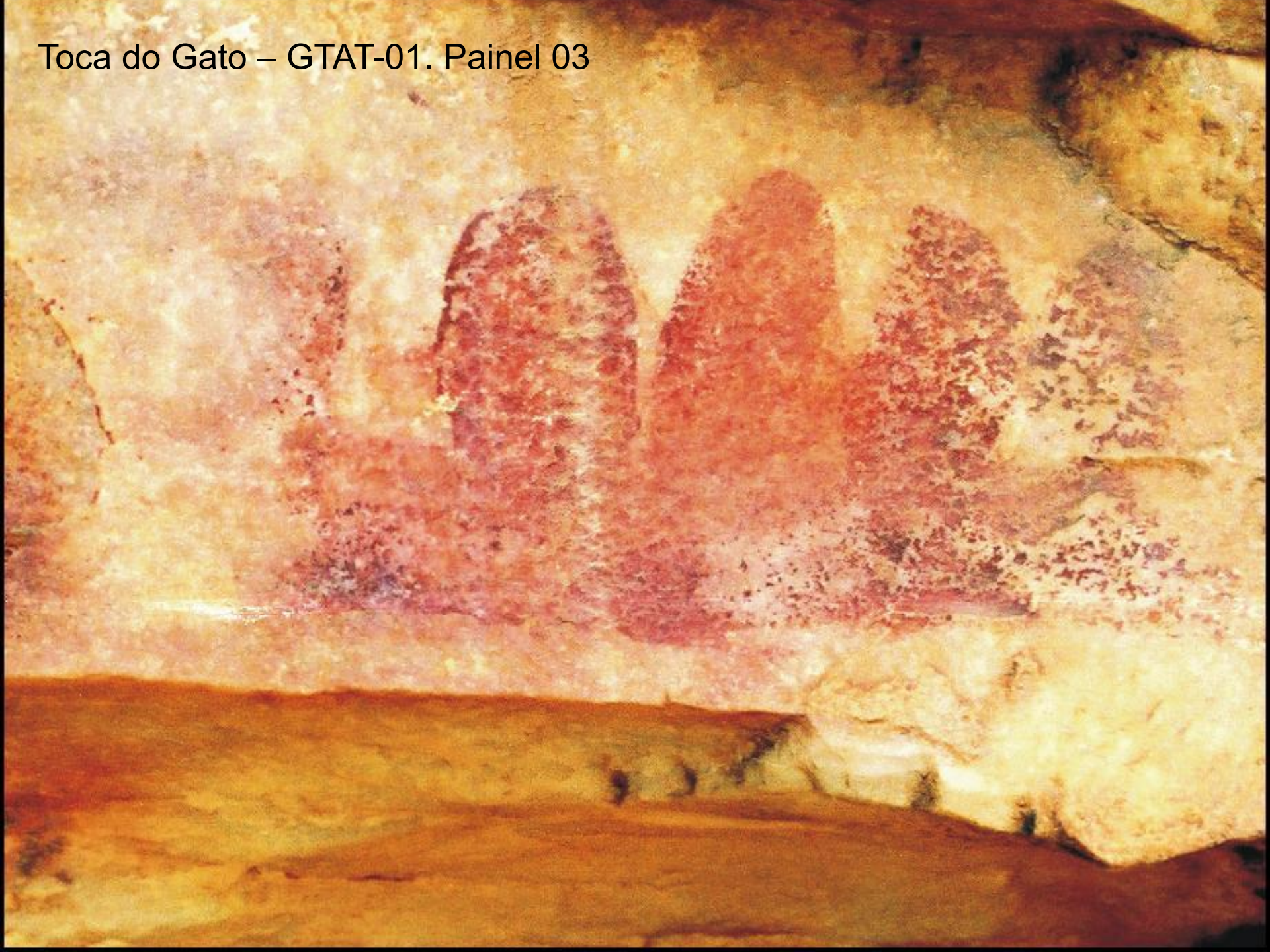
Sítio Arqueológico
Toca do Gato – GTAT-01

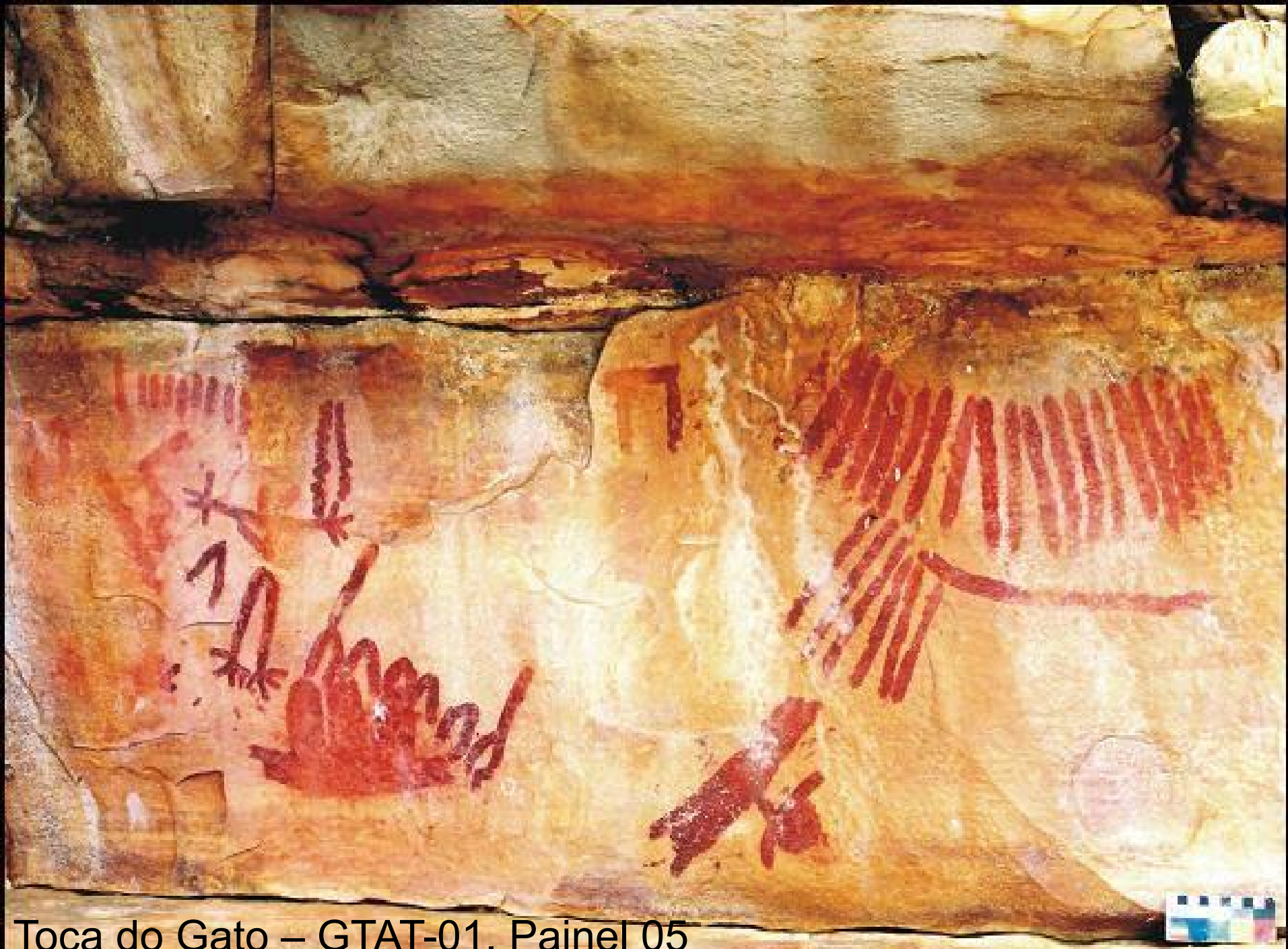




Toca do Gato – GTAT-01. Painel 01

Toca do Gato – GTAT-01. Painel 03





Toca do Gato – GTAT-01. Painel 05



Toca do Gato – GTAT-01. Painel 11

Toca do Gato – GTAT-01. Painel 12

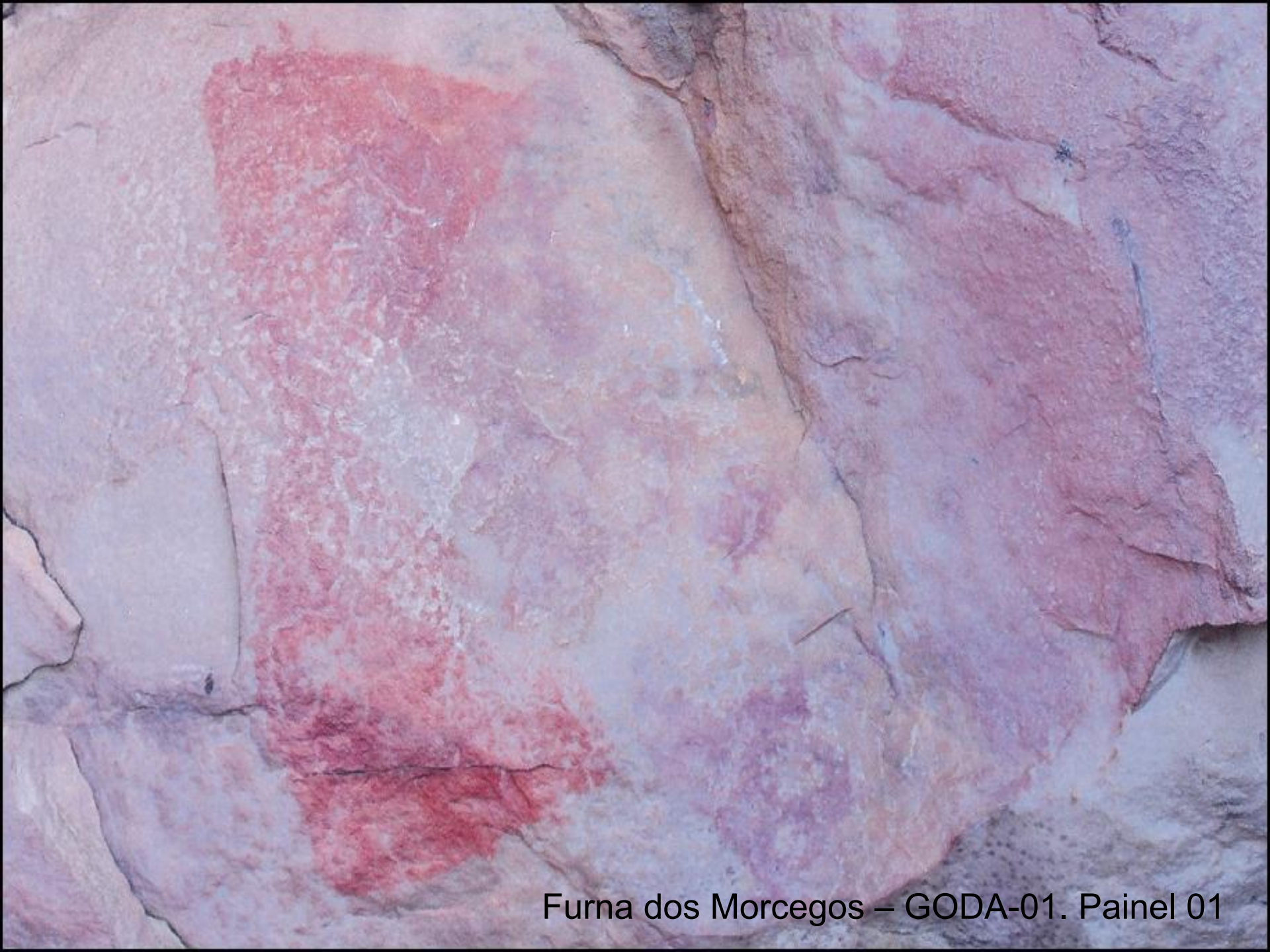




Toca do Gato – GTAT-01. Painel 13

Sítio Arqueológico
Furna dos Morcegos – GODA-01





Furna dos Morcegos – GODA-01. Painel 01



Sítio Arqueológico
Toca do Minador – GODA-02



Toca do Minador – GODA-02. Painel 07



Toca do Minador – GODA-02. Painel 08



Toca do Minador – GODA-02. Painel 09



Toca do Minador – GODA-02. Paineil 13



Toca do Minador – GODA-02. Painel 14



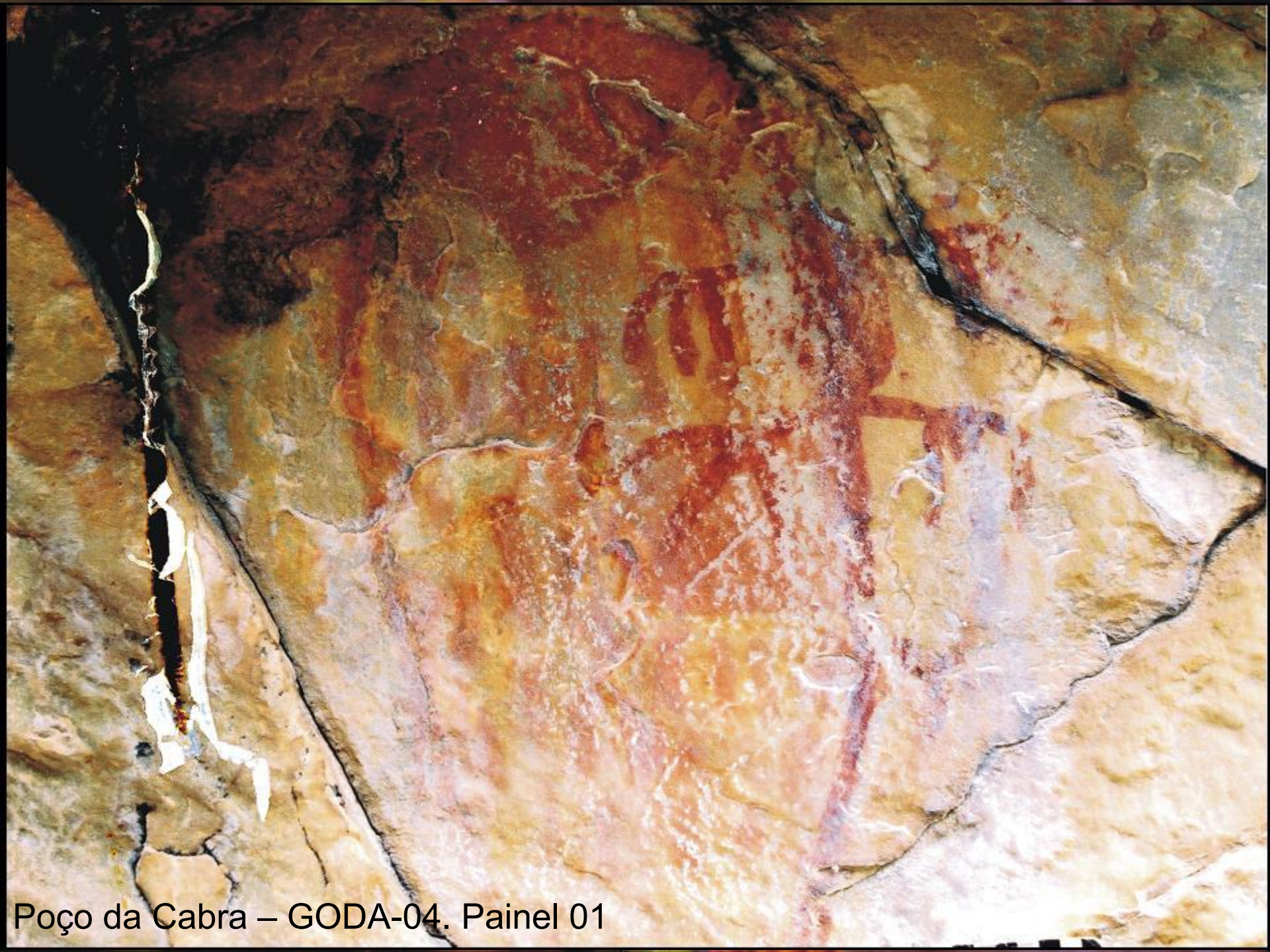
Sítio Arqueológico
Pedra Escorada – GODA-03



Pedra Escorada – GODA-03. Painel 03



Sítio Arqueológico
Poço da Cabra – GODA-04



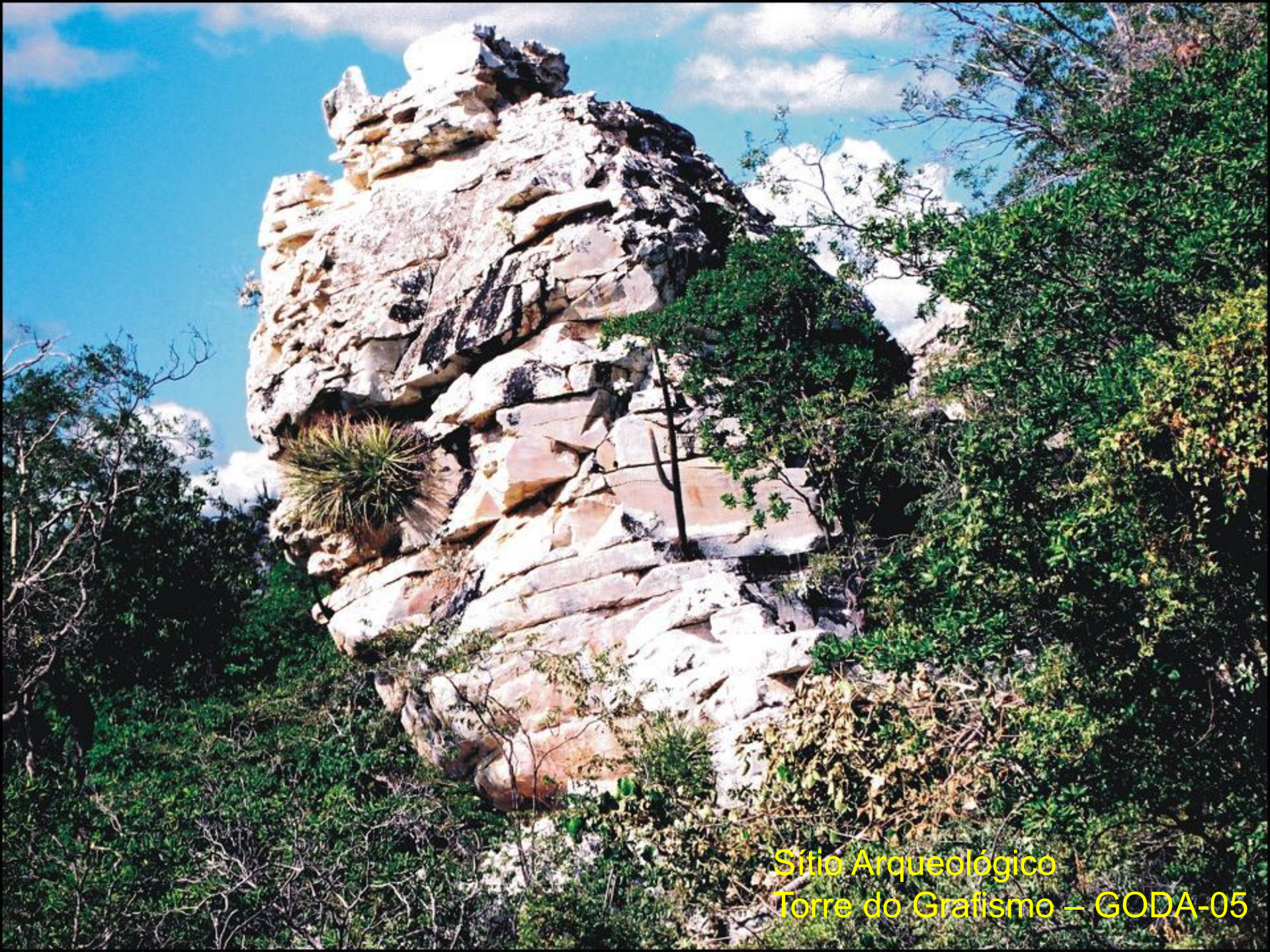
Poço da Cabra – GODA-04. Painel 01



Poço da Cabra – GODA-04. Painel 04



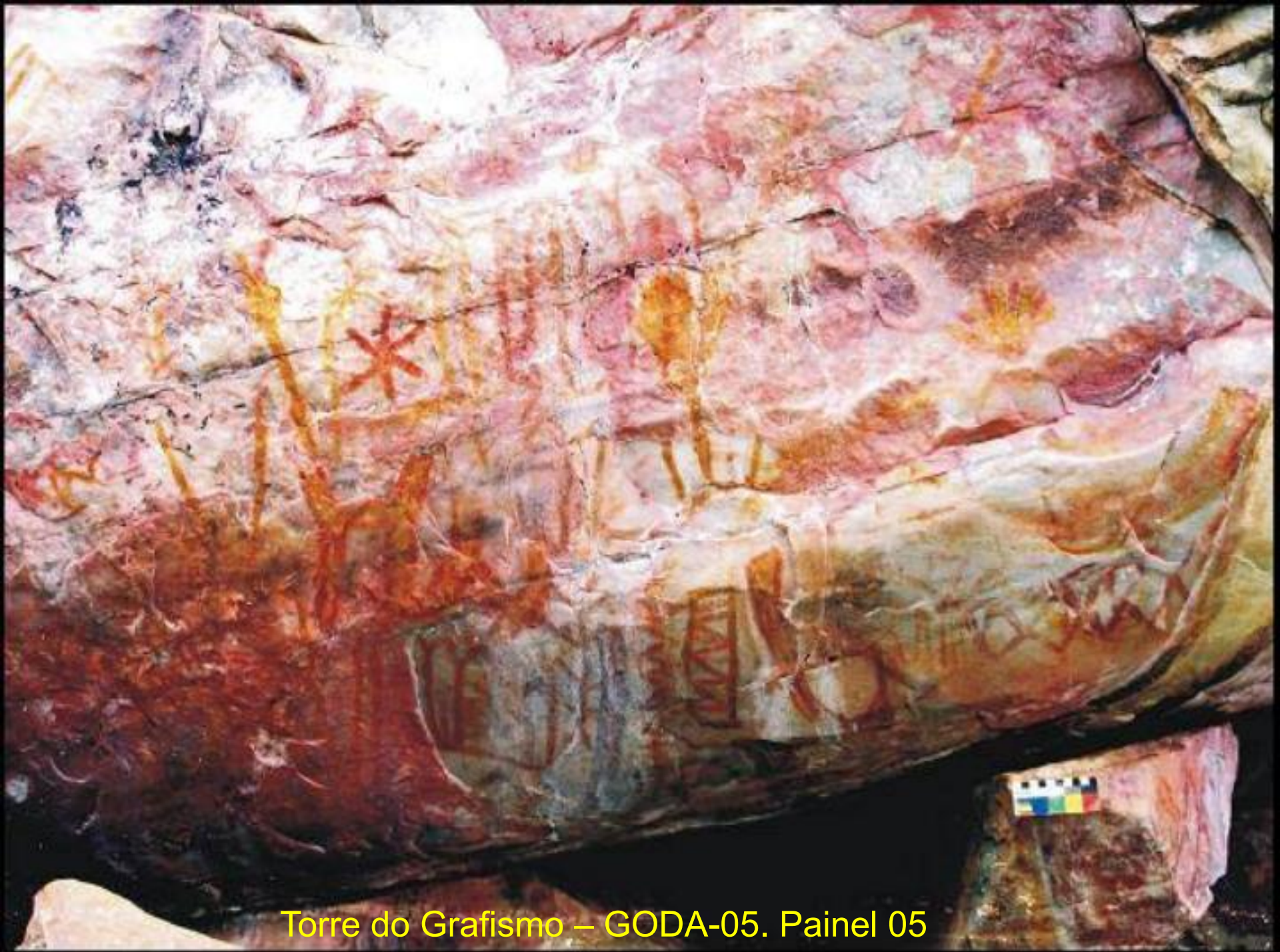
Poço da Cabra – GODA-04. Painel 05



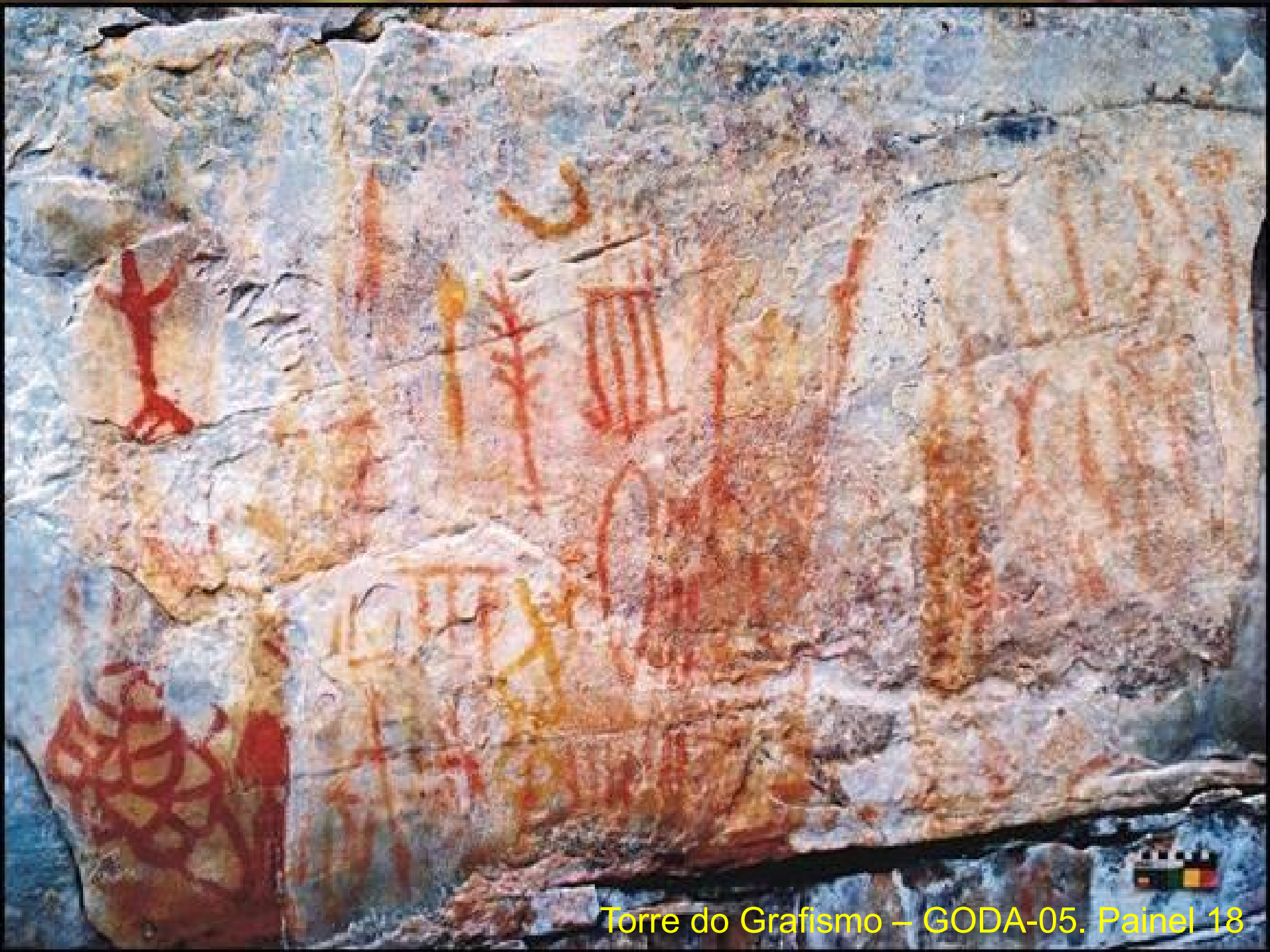
Sítio Arqueológico
Torre do Grafismo – GODA-05



Torre do Grafismo – GODA-05. Painel 02



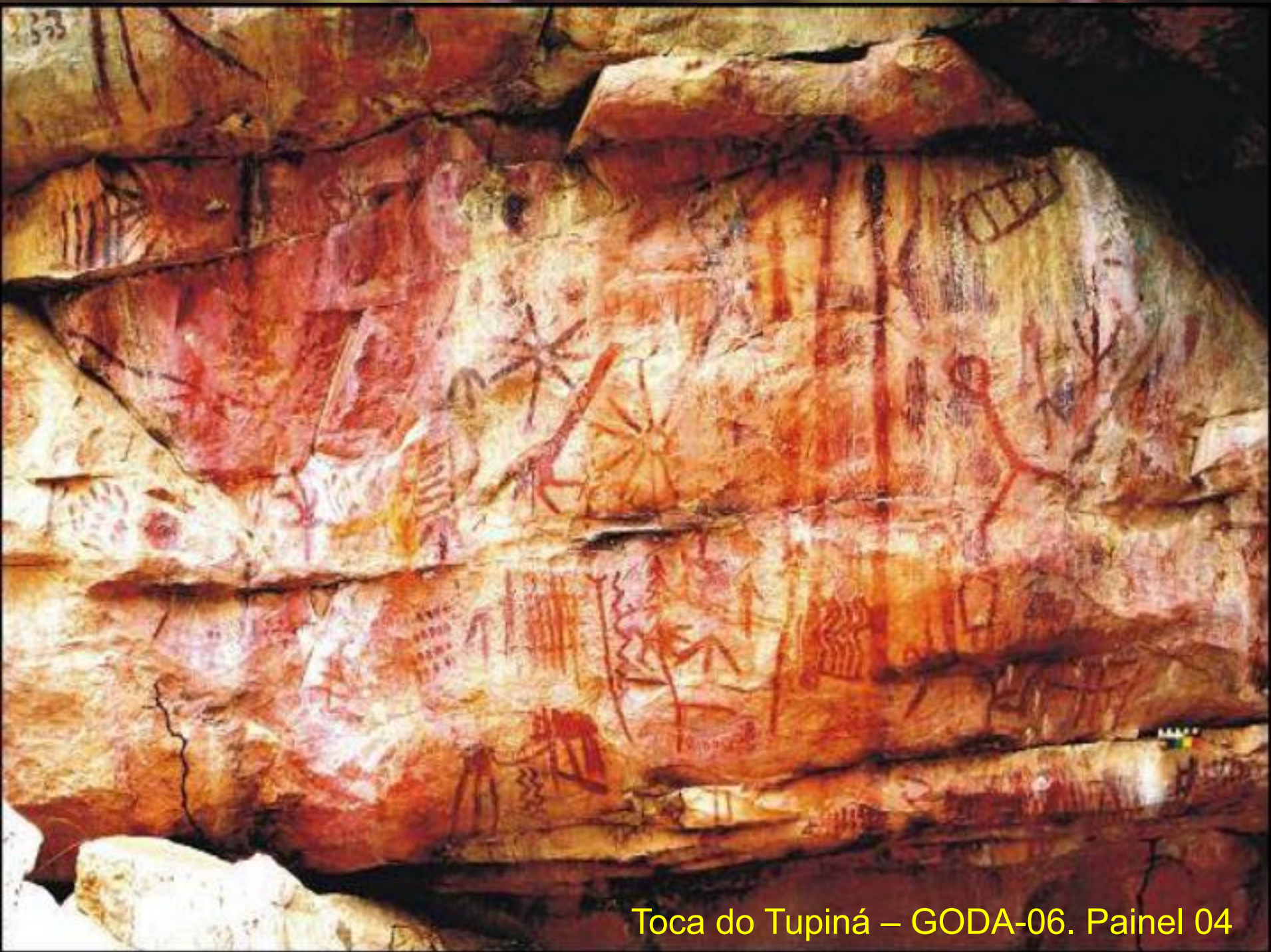
Torre do Grafismo – GODA-05. Painel 05



Torre do Grafismo – GODA-05. Painel 18



Sítio Arqueológico
Toca do Tupinã – GODA-06



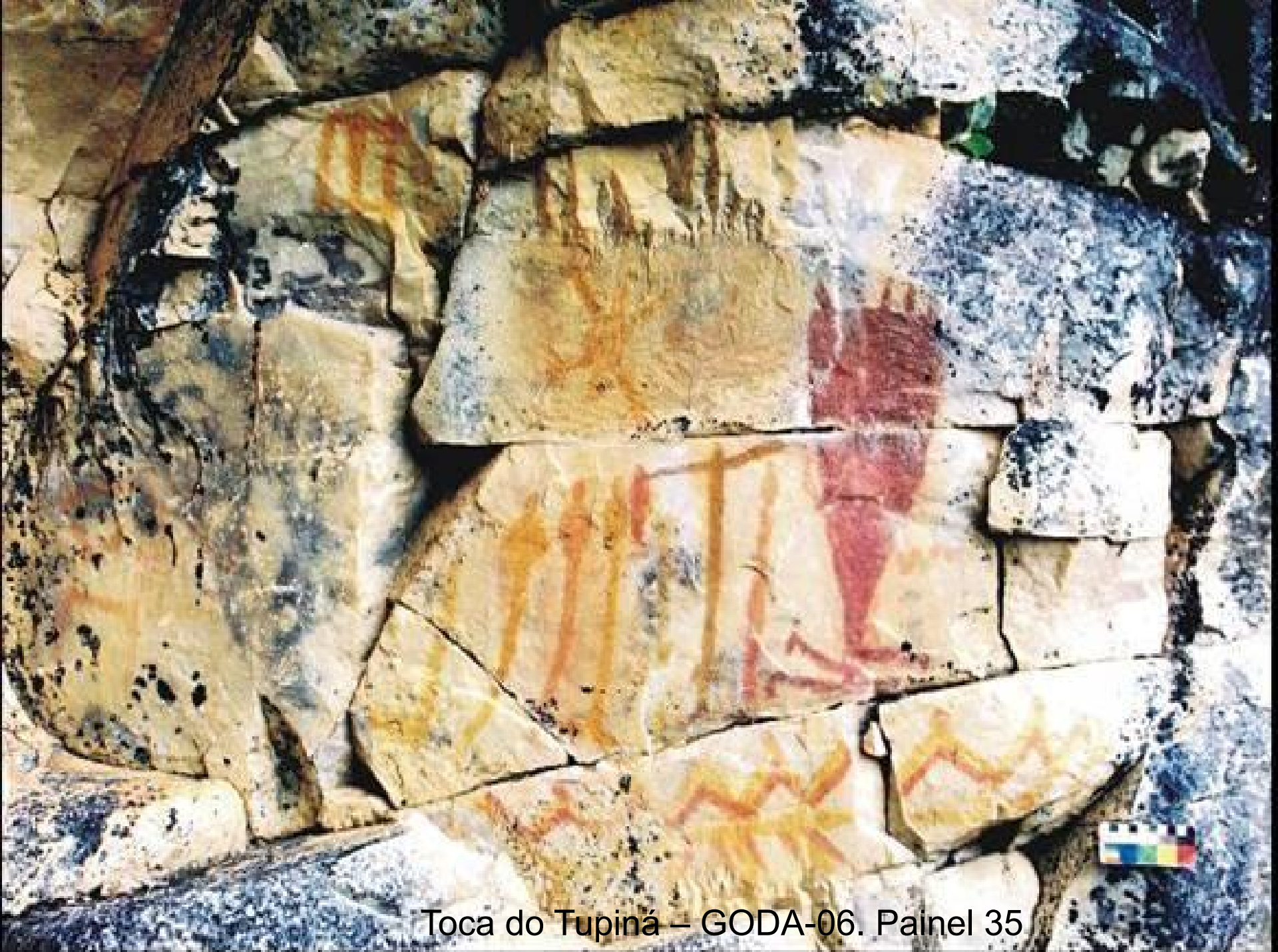
Toca do Tupinã – GODA-06. Painel 04



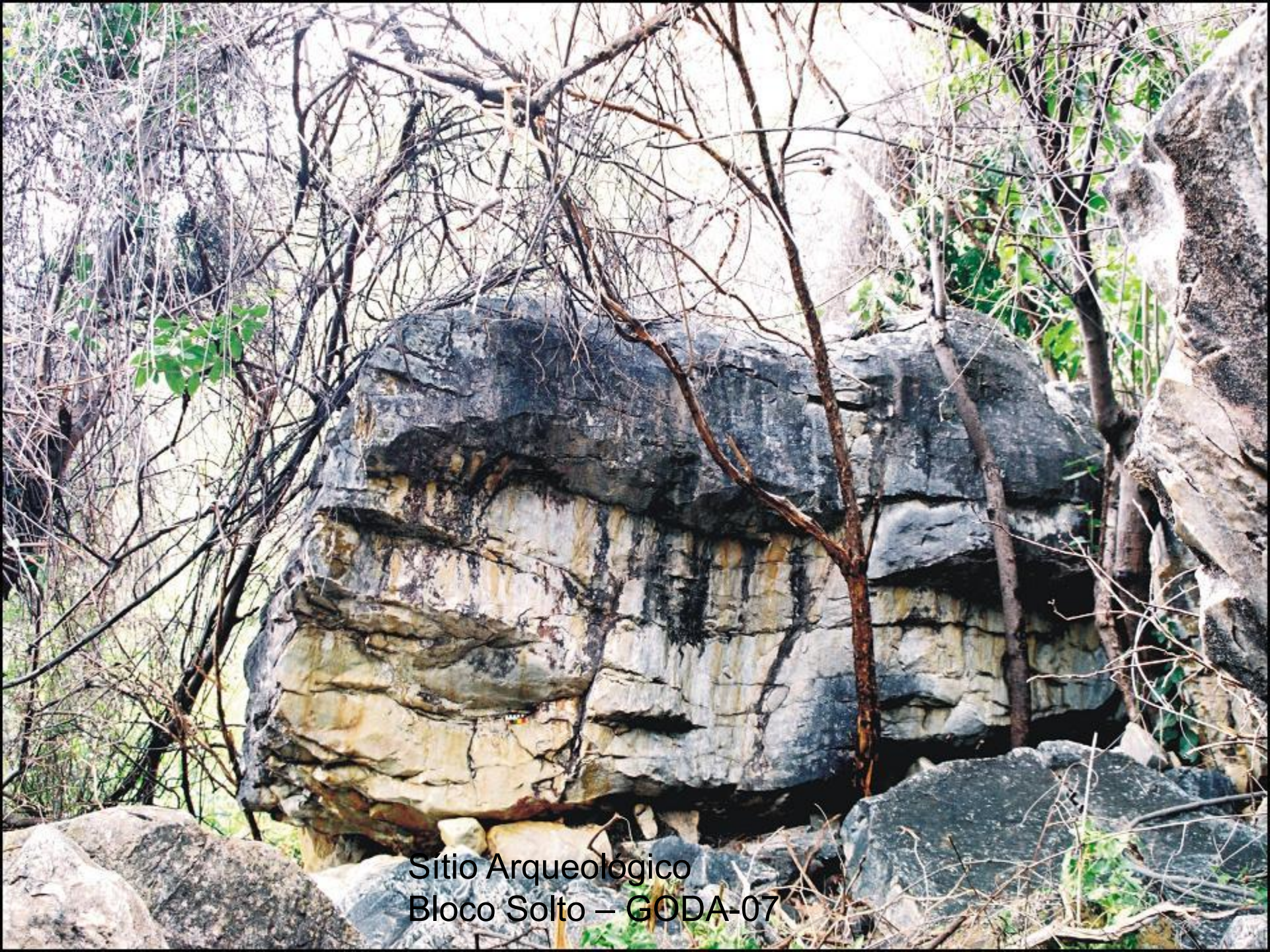
Toca do Tupiná – GODA-06. Painel 09



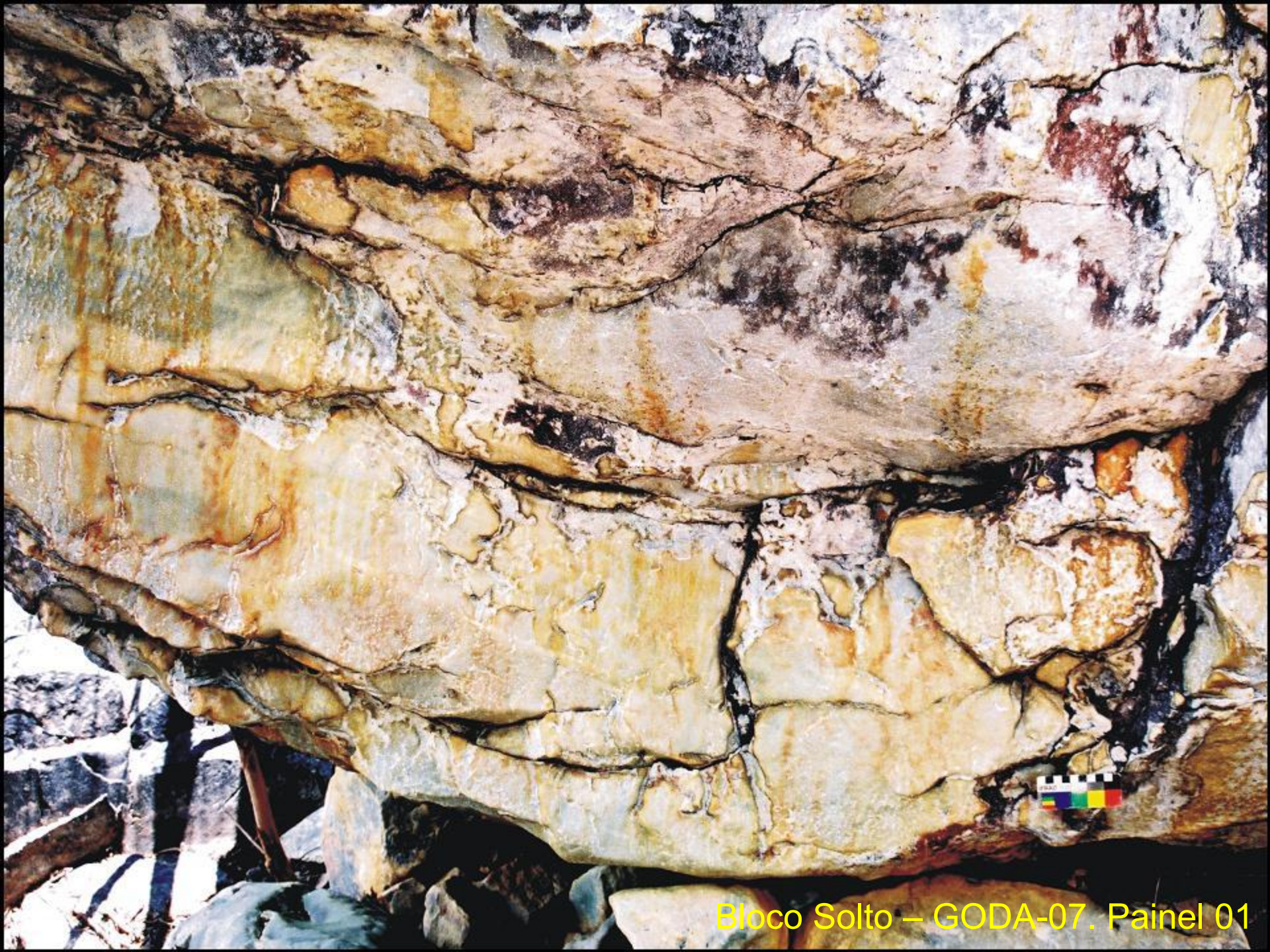
Toca de Tupiná – GODA-06. Painel 33



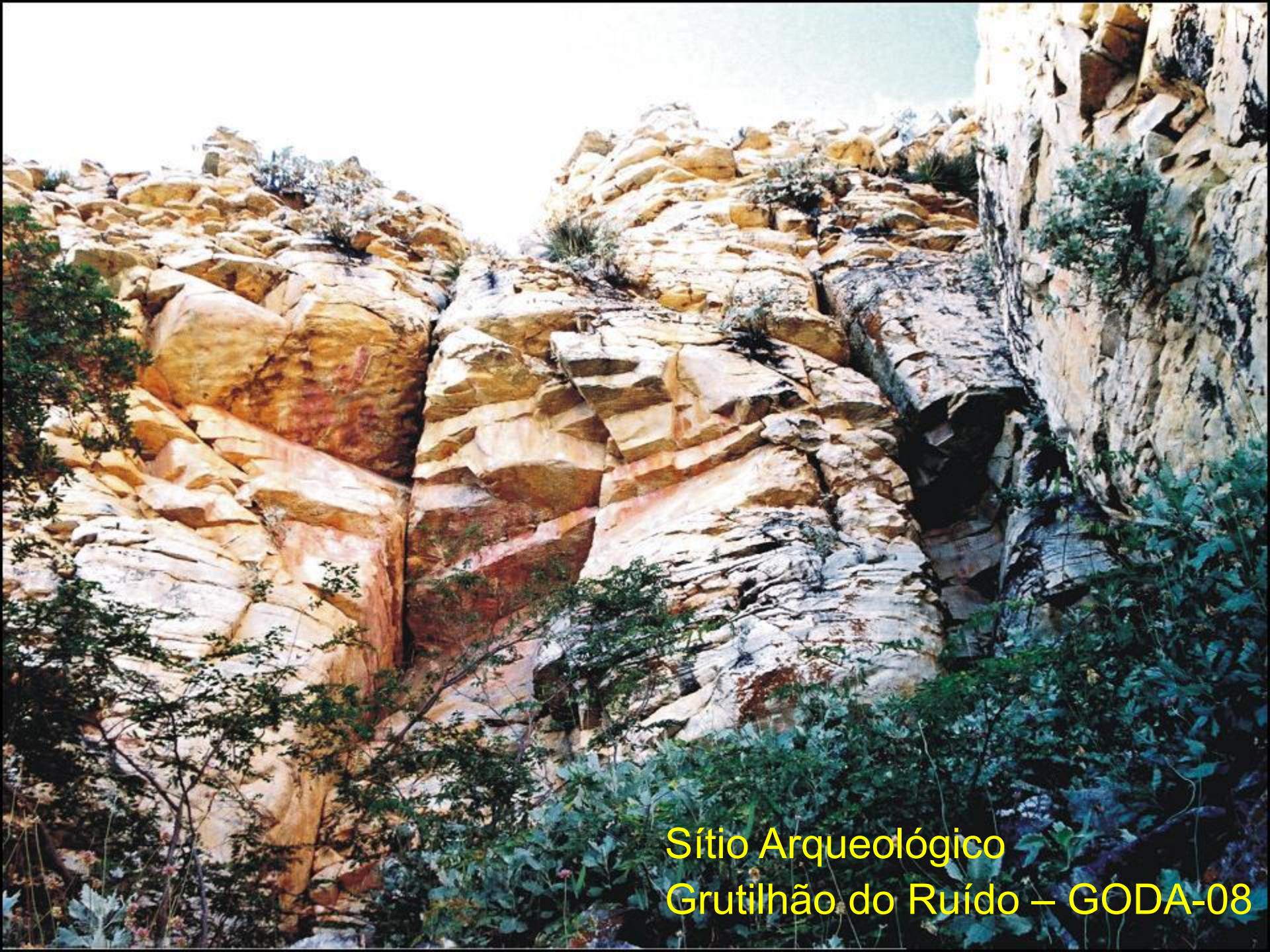
Toca do Tupinã – GODA-06. Painel 35



Sítio Arqueológico
Bloco Solto – GODA-07



Bloco Solto – GODA-07. Painel 01



Sítio Arqueológico
Grutilhão do Ruído – GODA-08

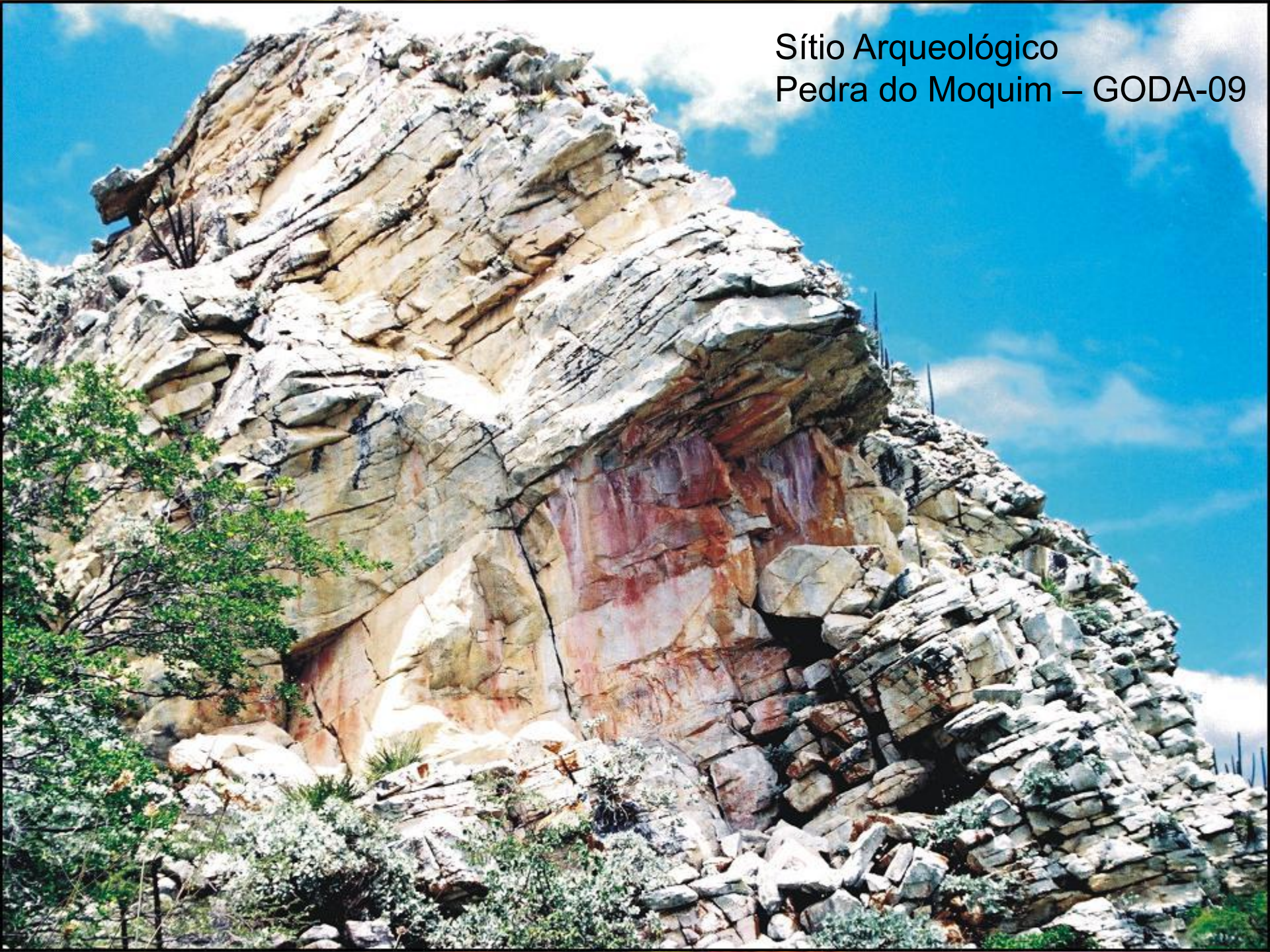


Grutilhão do Ruído – GODA-08. Painel 10



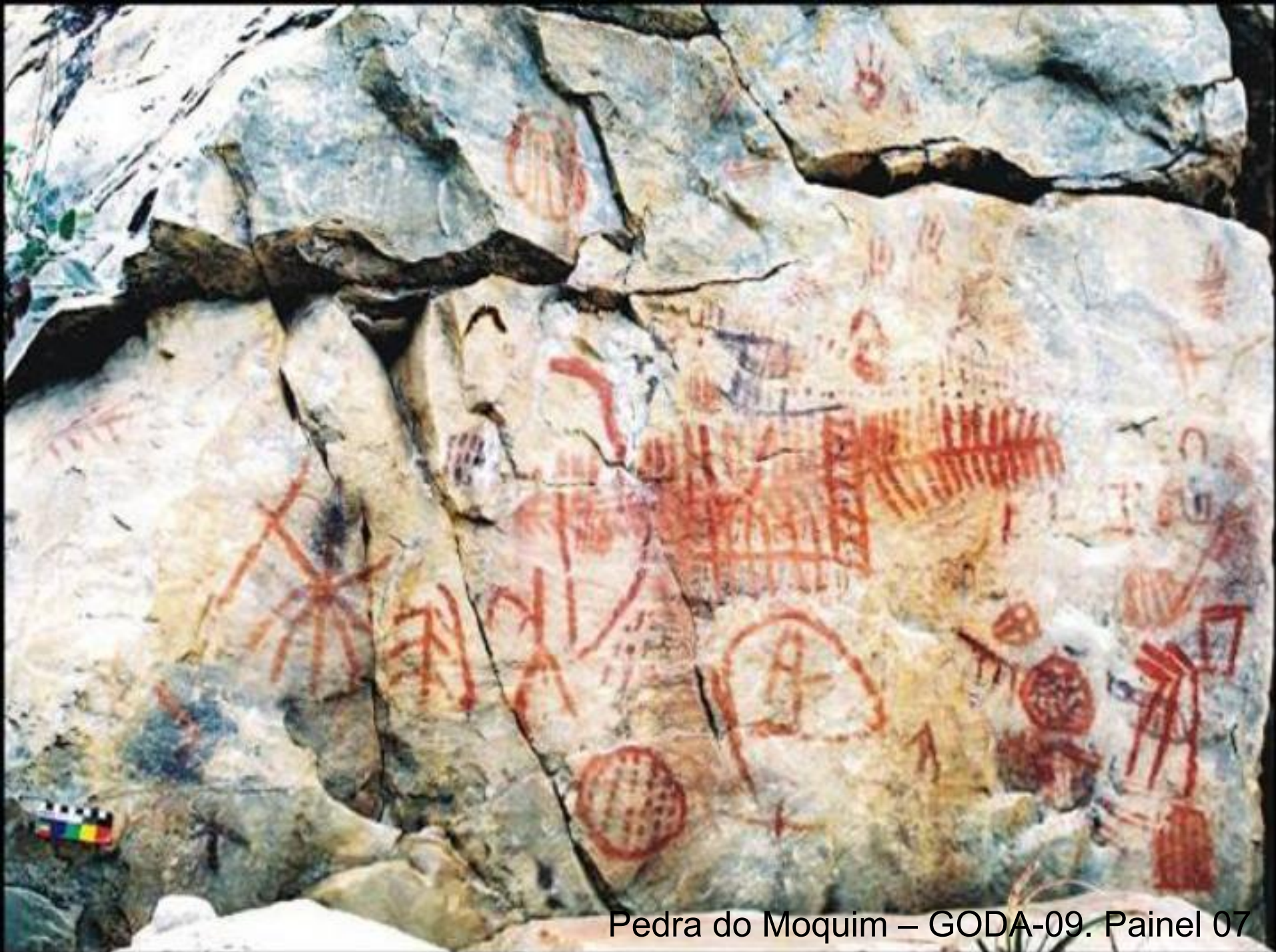
Grutilhão do Ruído – GODA-08. Painei 13

Sítio Arqueológico
Pedra do Moquim – GODA-09

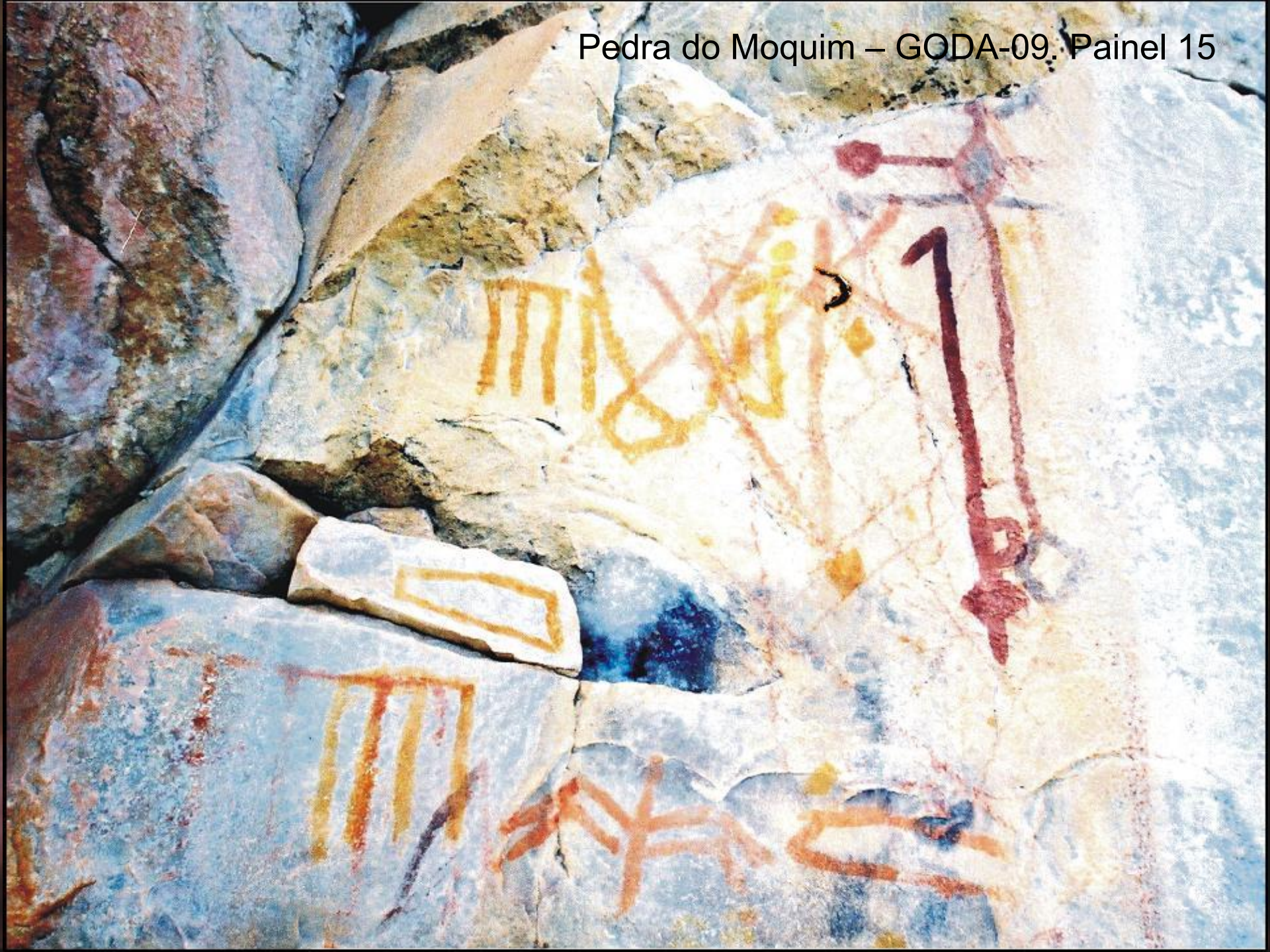


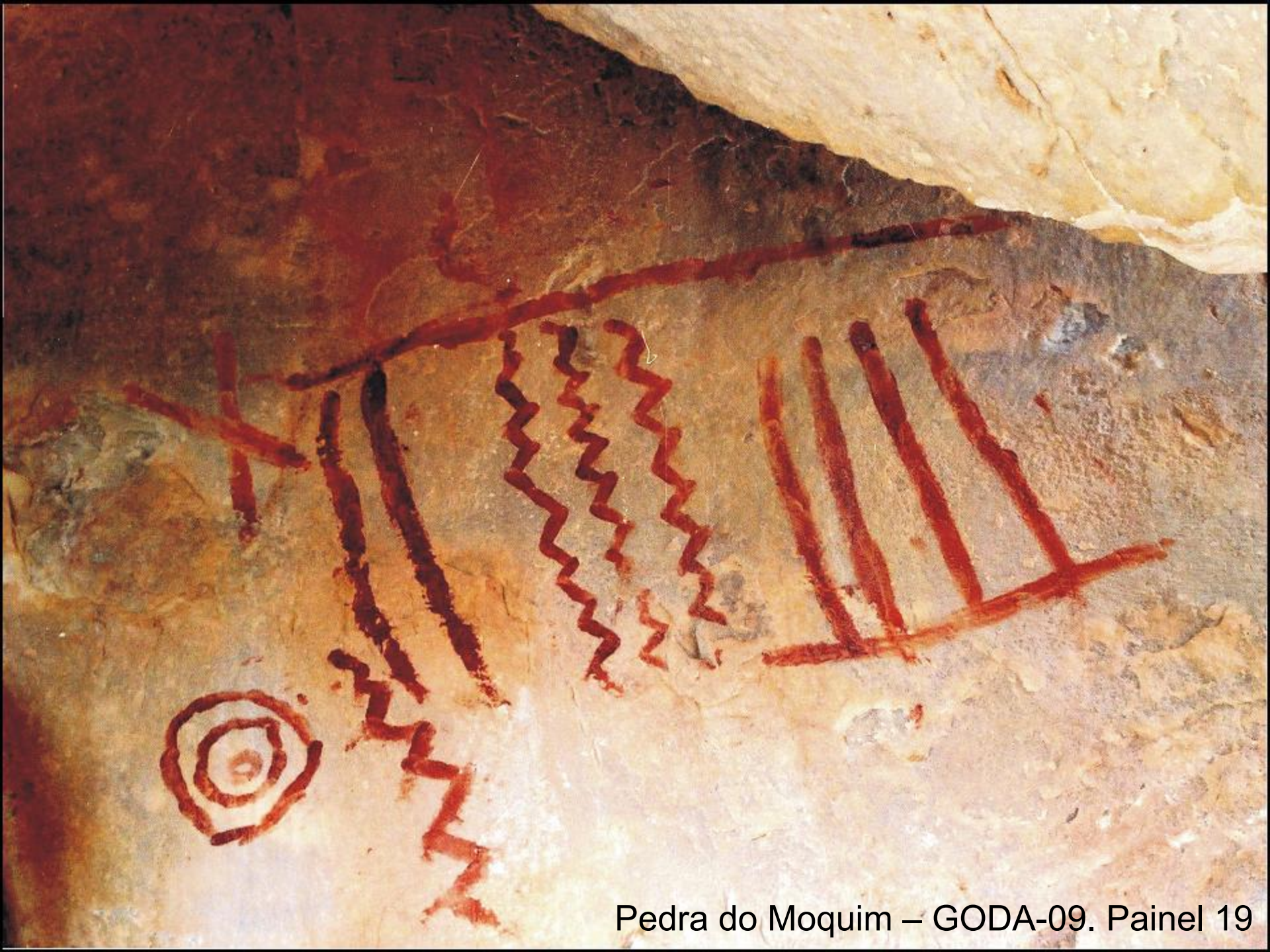


Pedra do Moquim – GODA-09. Painel 03



Pedra do Moquim – GODA-09. Painel 07





Pedra do Moquim – GODA-09. Painel 19



Pedra do Moquim – GODA-09. Paineil 20



Sítio Arqueológico
Recanto da Água – GODA-10



Recanto da Água – GODA-10. Painel 01



Sítio Arqueológico
Pedra Coberta – GODA-11



Pedra Coberta – GODA-11. Painel 02



Gratos
Ducilene e Celito